

# Simson



**SIMSON**  
KOMBI

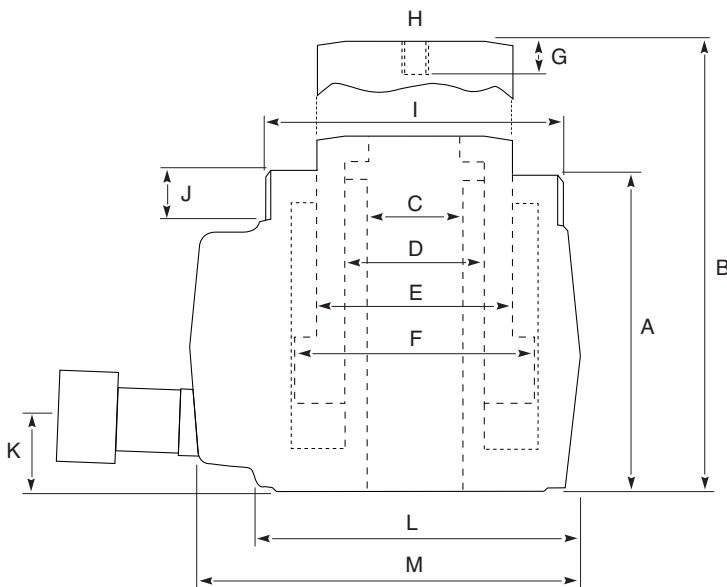
# SIMSON KOMBI CYLINDERS

# SIMSON KOMBI ZYLINDER

# SIMSON KOMBI CYLINDRAR

700 bar

8–25 ton



Single-acting rams, load return  
Einfachwirkende Zylinder, Lastrücklauf  
Enkelverkande cylinder, lastretur

| Capacity<br>Kapazität<br>Kapacitet<br>ton (kN) | Stroke<br>Hub<br>Slaglängd<br>mm | Model<br>Modell<br>Modell<br>SIMSON | Area<br>Fläche<br>Yta<br>cm <sup>2</sup> | Oil cap.<br>Olvol.<br>Oljevol.<br>cm <sup>3</sup> | A<br>mm |
|--|----------------------------------|-------------------------------------|--|---|---------|
| 8 (84)   | 30                               | 0830H                               | 13,47                                    | 41  | 74      |
|  | 30                               | 0830HG                              | 13,47                                    | 41  | 85      |
|  | 50                               | 0850H                               | 12,57                                    | 68  | 100     |
|  | 50                               | 0850HG                              | 12,57                                    | 68  | 111     |
|  | 75                               | 0875H                               | 12,57                                    | 108   | 130     |
|  | 75                               | 0875HG                              | 12,57                                    | 108   | 140     |
| 13 (137)                                       | 30                               | 1330                                | 19,63                                    | 59  | 74      |
|  | 50                               | 1350                                | 19,63                                    | 98  | 100     |
|  | 75                               | 1375                                | 19,63                                    | 148   | 130     |
| 20 (198)                                       | 25                               | 2025H                               | 28,30                                    | 71  | 79      |
|  | 25                               | 2025HG                              | 28,30                                    | 71  | 109     |
| 25 (259)                                       | 30                               | 2530                                | 38,48                                    | 116   | 79      |

Simson Kombi is a powerpack with built-in quality and safety. It was constructed for problem-free usage year-in and year-out even in the harshest environments.

- Lift piston of tempered premium stainless steel.
- Working pressure 700 bar.
- Dimensioned for 3-fold safety against overloading and 4-fold security against breaks.
- Available in single-action design.
- Handles push and pull operations for stretching cables, rods, bolts, etc., and the drawing off bearings, sleeves, etc.
- External screw facilitates setting of the cylinder.

Simson Kombi ist ein echtes Kraftpaket mit eingebauter Qualität und Sicherheit, unverwüstlich auch beim Einsatz jahrein, jahraus unter schwierigsten Bedingungen.

- Hubkolben aus gehärteten, hochwertigster korrosionsbeständiger Stahl.
- Betriebsdruck 700 bar.
- Dreifach-Schutz gegen Überlastung und Vierfach-Schutz gegen Bruch.
- In einfachwirkender Ausführung.
- Bewältigt Zug- und Druckarbeiten, z.B. beim Spannen von Kabeln, Stangen, Bolzen usw. sowie Abziehen von Largern, Buchsen usw.
- Außengewinde vereinfacht das Fixieren von Zylindern.

Simson Kombi är ett kraftpaket med inbyggd kvalitet och säkerhet. Konstruerad för problemfri användning år ut och år in även i de svåraste miljöer.

- Lyftkolv av härdad, höghållfast korrosionsbeständigt stål.
- Arbetstryck 700 bar.
- Dimensionerad för 3-faldig säkerhet mot överbelastning och 4-faldig säkerhet mot brott.
- Finns i enkelverkande utförande.
- Klarar tryck- och dragoperationer vid exempelvis spänning av kablar, stänger, bultar etc samt avdragning av lager, hylsor etc.
- Utvändigt gänga förenklar fixering av cylindern.

| B   | C    | D  | E  | F  | G  | H   | I     | J  | K  | L  | M   | Weight<br>Gewicht<br>Vikt<br>kg |
|-----|------|----|----|----|----|-----|-------|----|----|----|-----|---------------------------------|
| mm  | mm   | mm | mm | mm | mm |     |       | mm | mm | mm | mm  |                                 |
| 104 | 16,5 | 28 | 40 | 50 | –  | –   | –     | –  | 25 | 70 | 94  | 2,7                             |
| 115 | 14,0 | 28 | 40 | 50 | 20 | M16 | –     | –  | 25 | 70 | 94  | 2,8                             |
| 150 | 20,5 | 30 | 40 | 50 |    |     | M70x3 | 30 | 22 | 70 | 94  | 3,1                             |
| 161 | 17,5 | 30 | 40 | 50 | 25 | M20 | M70x3 | 30 | 22 | 70 | 94  | 3,1                             |
| 210 | 20,5 | 30 | 40 | 50 | –  | –   | M70x3 | 45 | 25 | 70 | 94  | 4,1                             |
| 220 | 17,5 | 30 | 40 | 50 | 25 | M20 | M70x3 | 45 | 25 | 70 | 94  | 4,2                             |
| 104 | –    | –  | 40 | 50 | 25 | M12 | –     | –  | 25 | 70 | 94  | 2,8                             |
| 150 | –    | –  | 40 | 50 | 25 | M12 | M70x3 | 30 | 22 | 70 | 94  | 3,4                             |
| 205 | –    | –  | 30 | 50 | 20 | M8  | M70x3 | 45 | 25 | 70 | 94  | 3,9                             |
| 104 | 24,5 | 36 | 60 | 70 | –  | –   | M90x3 | 14 | 25 | 98 | 119 | 4,5                             |
| 134 | 21,0 | 36 | 60 | 70 | 35 | M24 | M90x3 | 14 | 25 | 98 | 119 | 4,6                             |
| 109 | –    | –  | 40 | 70 | 25 | M12 | M90x3 | 14 | 25 | 98 | 119 | 4,4                             |

**Postal Address**

Simson Power Tools AB  
Box 68  
SE-813 22 Hofors  
Sweden

**Telephone**

Nat 0290 - 230 80  
Int +46 290 230 80

**Telefax**

Nat 0290 - 244 03  
Int +46 290 244 03

**E-Mail**

[info@simsonpowertools.se](mailto:info@simsonpowertools.se)  
[www.simsonpowertools.se](http://www.simsonpowertools.se)